

Frame system

No.	Chinese Name	English Name	Specification	Qty	ERP No.	No.	Chinese Name	English Name	Specification	Qty	ERP No.
1	前保险杠	Front Bumper		1	603204	30	防松螺母	Locknut	M8*1.25	2	105277
2	法兰螺栓	Flange Bolt	M8*12	2	105181	31	拉杆	Tie Rod	160MM	2	115447
3	转向节隔套	Spindle Spacer	φ14×φ10.5×20	2	115497	32	平垫	Flat Washer	φ12.5*φ40*2	2	109528
4	转向节轴承	Steering Shaft Bearing	6000	4	102795	33	圆柱头内六角螺栓	Column Hex Socket Bolt	M8*30	4	105844
5	方向柱加强座	Steering Shaft Fixed Seat	专用	1	603217	34	平垫	Flat Washer	φ8*φ20*1.5	8	105466

6	法兰螺栓	Flange Bolt	M10*1.5*20	2	104967	35	弹垫	Spring Washer	φ8	4	104883
7	车体前连接座	Front Panel Bracket	专用	2	603344	36	防松螺母	Locknut	M8*1.25	4	105277
8	法兰螺栓	Flange Bolt	M6*16	2	105137	37	平垫	Flat Washer	φ10.5*φ20*1.5	1	105392
9	车体上连接座	Panel Fixed Bracket	专用	2	603346	38	防松螺母	Locknut	M10*1.5	1	105255
10	法兰螺栓	Flange Bolt	M8*16	2	105195	39	开口销	Cotter Pin	φ2.5*30	1	105338
11	车架	Frame		1	603200	40	左转向节	Left Spindle		1	603207
12	电池盒	Battery Box		1	603342	41	防松螺母	Locknut	M10*1.5	2	105255
13	双撑轴	Pivot Pin	φ8×175	1	600742	42	右转向节	Right Spindle		1	603210
14	开口销	Cotter Pin	φ2*25	1	105336	43	前轮毂	Rim- Front	7寸	1	603364
15	法兰螺栓	Flange Bolt	M8*16	4	105195	44	前轮轴承内隔套	Front Wheel Spacers	φ16×φ12.5×34	2	115449
16	后提手	Rear Lifter		1	603202	45	轴承	Bearing	6001	4	102818
17	左把套	Hand Grip-Left	专用	1	115474	46	防松螺母	Locknut	M12*1.75	2	105262
18	转把	Electric Twist Throttle	专用 线长600mm	1	115450	47	平垫	Flat Washer	φ12.5*φ40*2	2	109528
19	包布	Handle Bar Sponge Cover		1	107267	48	充气嘴	Valve		2	108238
20	海绵管	Handle Bar Sponge	Φ46*Φ14*190	1	107266	49	前轮胎	Front Tire	16×4.5-7	2	115448
21	右把套	Hand Grip-Right	专用	1	115475	50	法兰螺栓	Flange Bolt	M10*1.5*60	2	105018
22	方向把	Handle Bar	自制	1	104637	51	平垫	Flat Washer	φ12.5*φ24*2	2	105403
23	左刹把	Brake Level Only-Left	专用	1	115451	52	防松螺母	Locknut	M10*1.5	2	105255
24	铝压块	Handle Bar Clamp	通用	4	101676	变更说明:					
25	圆柱头内六角螺栓	Hex Socket Bolt	M8*45	2	105854						
26	方向柱	Triple Tree		1	603212						
27	法兰螺栓	Flange Bolt	M8*1.25*50	2	105013						
28	方向柱隔套	Steering Shaft Spacers	Φ14*Φ11*42	2	600650						
29	方向柱夹块	Handle Bar Clamp		2	102418						

ATEA500B Parts list

Version : 1





Plastic system

No.	Chinese Name	English Name	Specification	Qty	ERP No.						
1	前装饰件	Face Panel Decor Piece	PP	1	603352						
2	车体罩	ATV Body - One Piece	PP	1	603351						
3	右脚蹬	Foot Peg-Right	专用 PP	1	603359						
4	链条上罩	Chain Cover(Up)	专用ABS	1	603348						
5	大扁头内六角	Large flat head hex socket bolts	M6*12	6	104856						
6	链条下罩	Chain Cover(Down)	专用ABS	1	603349						
7	后装饰件	Rear decorating plate	专用 PP	1	603357						
8	右装饰件	Right decorating plate	专用 PP	1	603360						

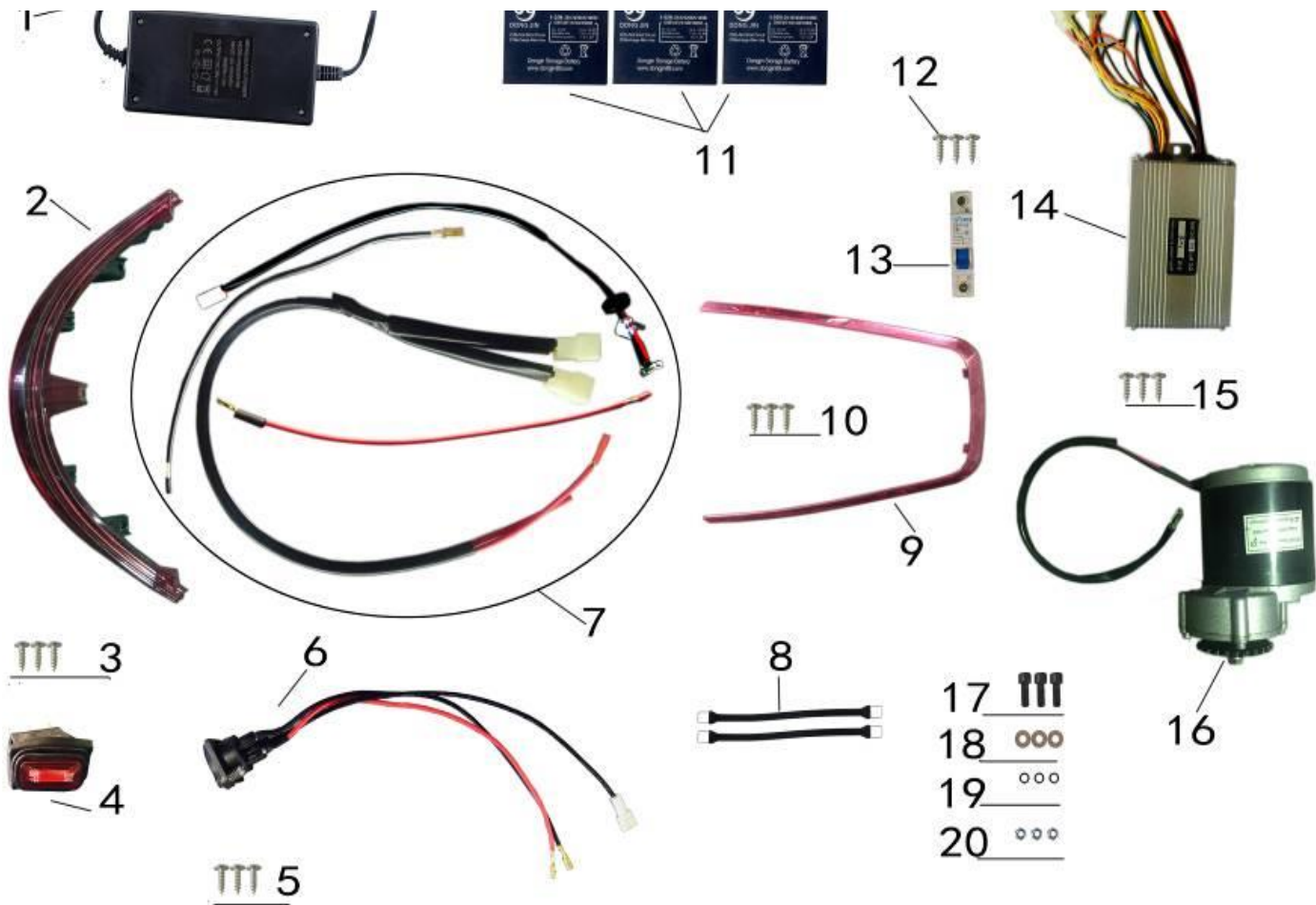
9	左装饰件	Left decorating plate	专用 PP	1	603361					
10	座垫	Seat	专用	1	115471					
11	电池罩	Battery Cover	专用 ABS	1	603362					
12	左脚蹬	Foot Peg-Left	专用 PP	1	603358					
13	开关装饰件	Key Switch Panel	专用	1	603350					
14	自攻夹片	Self Tapping Clip	M4.2_彩锌	22	105873					
15	十字扁头槽螺栓	Cross Pen Head Bolt	M6*8	5	105577					
16	卡片	Clip	M6	2	101457					
17	大扁头内六角	Large flat head hex socket bolts	M6*16	4	104857					
18	盘头自攻钉	Pen Head Self-tapping Screw	4.8*12	4	105388					
19	自攻钉	Cross Self Tapping Screw	ST4.2*12	41	601403					
20	平垫	Flat Washer	φ6*φ12*1	4	105445					
21	面板小垫片	Flat Washer		8	101701					
22	防松螺母	Locknut	M6	10	105272					
23	电池线护套	Battery Wire Protective Casing	专用 橡胶	1	115434					

变更说明:

ATEA500B Parts list

Version : 1





No. Chinese Name

E

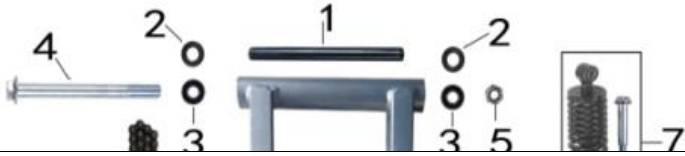
1	充电器	Charger	36V 1.2A 卡依座	1	115473					
2	后LED灯	Rear LED Light		1	115556					
3	自攻螺钉	Pen Head Self-tapping Screw	ST3.5*8	12	104832					
4	开关	Power Supply Switch	专用	1	115470					
5	自攻螺钉	Pen Head Self-tapping Screw	ST3.0*8	3	111023					
6	充电口	Charger hole	专用 (卡依座)	1	116459					
7	主线	Wire Harness	4mm ²	1	603386					
8	电池扎带	Battery Strap	320mm	2	115453					

9	前LED灯	Front LED Light		1	115555					
10	自攻螺钉	Pen Head Self-tapping Screw	ST3.5*8	10	104832					
11	电池	Battery	12V9AH	3	100678					
12	自攻螺钉	Pen Head Self-tapping Screw	ST3.5*8	4	104832					
13	空气开关	Air Switch	32A 通用	1	110845					
14	控制器	Controller	36V 限流30A 有刷	1	115423					
15	自攻螺钉	Cross Self Tapping Screw	ST4.2*12	2	601403					
16	电机	Motor	36V500W有刷减速	1	115389					
17	圆柱头内六角螺钉	Column Hex Socket Bolt	M6×14	4	105794					
18	平垫	Flat Washer	φ6×φ12×1	4	105445					
19	弹垫	Spring Washer	M6	4	104884					
20	防松螺母	Locknut	M6	4	105272					

变更说明:

ATEA500B Parts list

Version : 1



No.	Chinese Name	En	Image					Qty	ERP No.		
1	后桥隔套	Rear Spacer						1	115461		
2	后平叉外衬套	Bush Swir						2	105857		
3	轴承	Bearing	6001	2	102818	27	张紧轮	Chain Tension Wheel	尼龙	2	115459
4	法兰螺栓	Flange Bolt	M12*240*1.25	1	105072	28	张紧轮内套	Tension wheel Spacer	φ8×φ6.5×23	2	115460
5	防松螺母	Locknut	M12*1.25	1	105250	29	后轮外胎	Tire	14×5.5-6	2	115455
6	后平叉	Swing Arm	专用	1	603206	30	充气嘴	Valve		2	108238
7	后减震	Rear Shock Assembly	专用200mm	1	115454	31	防松螺母	Locknut	M14*1.5	2	105263
8	碟刹器	Disk Brake Caliper	专用	1	115343	32	平垫	Flat Washer	φ15*φ40*2	2	109528
9	内六角圆柱头螺栓	Hex Socket Bolt	M6×12	3	105793	33	后轮毂	Rim- Rear	专用	2	603215

10	刹车线	Brake cable	1300*1150	1	115452					
11	后桥轴承	Ball Bearing	6905	2	115466					
12	后轮轴	Rear Axle	专用	1	115468					
13	大螺母	Hex Nut	M22×1.5	4	104858					
14	碟刹盘	Disk Brake Rotor	专用φ29×φ160×3	1	115342					
15	内六角圆柱头螺栓	Hex Socket Bolt	M6×12	3	105793					
16	碟刹盘法兰	Rear Brake Disc H	专用	1	115467					
17	后平叉隔套	Swing Arm Space	φ30×φ25×182	1	115465					
18	链盘法兰	Sprocket Fixed Flange	专用	1	603347					
19	内六角圆柱头螺栓	Column Hex Socket Bolt	M8×12	4	105830					
20	大链盘	Rear Sprocket	36齿 专用	1	115463					
21	链条	Chain	T8F 68节	1	115462					
22	张紧臂	Chain Tension Arr	尼龙 含镶套	2	115456					
23	张紧臂固定轴	Chain Tension Arm Fixed Axis	φ12×φ8×20	2	115457					
24	圆柱头内六角螺栓	Column Hex Socket Bolt	M6×30	2	105811					

变更说明: